



Innovationsschub für KI: SAS investiert 1 Milliarde US-Dollar

Investition soll fortschrittliche KI-Technologien in sämtliche Branchen und Fachabteilungen bringen; AI Accelerator Program für mehr Weiterbildung und Support

Heidelberg, 18. März 2019 ? SAS, einer der führenden Analytics-Anbieter, investiert innerhalb der nächsten drei Jahre eine Milliarde US-Dollar in künstliche Intelligenz (KI) . Die Summe fließt unter anderem in Software-Innovation, Schulungen von SAS Anwendern und Beratung. Damit führt SAS sein Engagement in Sachen KI weiter und baut auf ein bereits starkes Portfolio aus Advanced Analytics, Machine Learning, Deep Learning, Natural Language Processing (NLP) und Computer Vision auf. Fachexperten und gezielte Trainingsprogramme unterstützen das Top-Management genau wie Data Scientists dabei, ihr Unternehmen KI-ready zu machen, indem sie ihnen die dafür notwendige Technologie, das Know-how und den Support bereitstellen.

"Für SAS stehen die Kunden und ihr Erfolg im Mittelpunkt, und diese Investition ist ein weiterer Beweis dafür", erklärt Jim Goodnight, CEO von SAS. "Mit unseren innovativen KI-Lösungen helfen wir Unternehmen, Betrug abzuwehren, gegen tödliche Krankheiten anzugehen, Risiken besser einzuschätzen oder Kunden und Bürgern einen beispielhaften Service zu bieten."

Die Investition mit einem Volumen von einer Milliarde US-Dollar zielt in erster Linie auf drei Bereiche: Forschung & Entwicklung (F&E), wo SAS den Erfolg seiner globalen KI-Initiativen weiterführt; Trainingsprogramme, die SAS Kunden die notwendige Expertise im Umgang mit KI vermitteln; Beratungsservices, die Unternehmen wirksam dabei unterstützen, den Return on Investment ihrer KI-Projekte zu optimieren.

Innovation für KI: Investition in F&E

SAS investiert in Forschung und Weiterentwicklung der wichtigsten KI-Bereiche. Ein besonderer Fokus liegt dabei darauf, KI so vielen Anwendern wie möglich zugänglich zu machen - unabhängig von individuellen Vorkenntnissen. Das betrifft unterschiedlichste Rollen, vom Experten in der Fachabteilung über den Data Engineer bis hin zum Data Scientist. SAS integriert dafür KI-Funktionalitäten in die SAS Plattform und in die SAS Lösungen für Datenmanagement, Customer Intelligence, Fraud & Security Intelligence und Risikomanagement. Darüber hinaus stellt SAS über die Plattform branchenspezifische Anwendungen bereit, insbesondere für Banken und Versicherungen, die öffentliche Verwaltung, das Gesundheitswesen, die Fertigung oder den Handel.

SAS arbeitet zudem intensiv mit innovativen Unternehmen und führenden Technologieanbietern wie Accenture, Cisco, Deloitte, Intel oder NVIDIA als Partner zusammen. Diese engen Partnerschaften dienen dazu, neueste Erkenntnisse aus der Praxis in die Weiterentwicklung der SAS Technologie einfließen zu lassen. So ist auch künftig gewährleistet, dass die SAS Lösungen optimal mit der Hardware oder der Cloud-Umgebung des Kunden interagieren.

KI-Volltreffer für Sports Analytics

SciSports, ein innovatives niederländisches Start-up für Sports-Analytics, wendet Computer Vision von SAS auf Streaming-Daten aus Fußballspielen an. Die KI-Technologie von SAS läuft auf Grafikprozessoren von NVIDIA und liefert Trainern und Managern wichtige Erkenntnisse zum Spielverhalten. Durch die Auswertung dieser und weiterer Daten können Fußballvereine zahlreiche Aspekte des Sports verbessern, darunter die Spielstrategie, Rekrutierung und das Erlebnis für den Fan.

"SAS steht seit fünf Jahren beim Marktanteil für Advanced Analytics weltweit an der Spitze. Ein Grund dafür ist, dass die SAS Lösungen auf Machine Learning und einem umfassenden Analytics-Wissen basieren - diese sind Teil der DNA von SAS", sagt Dave Schubmehl, Research Director for Artificial Intelligence bei IDC. "Die Kombination aus SAS Know-how und Technologie zusammen mit dem kontinuierlichen Engagement des Unternehmens, Computer Vision, NLP und Deep Learning weiterzuentwickeln, wird die Nutzung von KI in unterschiedlichsten Branchen vorantreiben. Und sie wird alle Unternehmen bei der KI-Implementierung unterstützen - egal, ob sie bei KI und Analytics noch ganz am Anfang stehen oder schon erste Schritte getan haben."

Nutzung von KI: Training und Beratung

Das neue SAS AI Accelerator Program und weitere Aus- und Weiterbildungsinitiativen trainieren Anwenderunternehmen und ihre Mitarbeiter im Umgang mit KI - unabhängig vom aktuellen Wissensstand.

Maßgeschneiderte Lehrinhalte verbessern die KI-Fähigkeiten im Unternehmen. Dazu gehören E-Learning-Formate wie die SAS Academy for Data Science ebenso wie Trainings vor Ort.

Zertifizierungsprogramme bringen Analytics-Experten und Data Scientists zum Zertifikat "SAS Certified Professional in AI and Machine Learning". Damit haben sie einen wesentlich höheren Marktwert und machen sie interessant für Unternehmen, die nach Fachkräften suchen.

Das SAS Analytics Center of Excellence vereint promovierte und praxiserfahrene KI-Experten für KI, Machine Learning, NLP, Computer Vision, Optimierung, Simulation und verwandte Data-Science-Disziplinen. Die SAS Mitarbeiter stehen Kunden bei der KI-Implementierung zur Seite. Die Bandbreite der betreuten Projekte reicht dabei von einzelnen Applikationen bis zu umfassenden Innovationsprogrammen.

Auch intern fördert SAS Talente und baut Ressourcen auf. SAS erweitert seine KI-Expertise durch personelle Verstärkung in den Bereichen Professional Services, Centers of Excellence, Education und F&E.

KI und Analytics in Aktion

Das SAS Smart-Campus-Projekt setzt in seinem 39.000 Quadratmeter großen Hauptgebäude, in dem auch das neue Global Education Center untergebracht ist, jetzt die aktuellen KI- und Machine-Learning-Technologien ein. Das neue Gebäude ist mit Tausenden von Sensoren ausgestattet, die in Kühlsystemen, Heizkesseln und Klimageräten verbaut sind, um Wasser- und Stromverbrauch zu kontrollieren. Mit neuronalen Netzwerken, die SAS Event Stream Processing nutzen, ist das für das Gebäude zuständige Team in der Lage, die Performance-Daten aus Sensoren und Systemen in Echtzeit auszuwerten, um so die prädiktive Wartung zu verbessern und Probleme zu erkennen, bevor sie zu einem Ausfall einer Anlage führen. Gleichzeitig können Strom- und Wasserverbrauch optimiert werden. Zum Engagement von SAS für Nachhaltigkeit gehört, dass fast die Hälfte des Strombedarfs für das neue Gebäude über die SAS eigene Solarfarm erzeugt wird.

Zahlreiche Kunden weltweit setzen bereits KI und Machine Learning von SAS ein, darunter:

Connexions Loyalty - Der Loyalty-Marketing-Experte erstellt für Top-Markenunternehmen Kundentreueprogramme, die mehr als 200 Millionen Menschen weltweit erreichen. Das Unternehmen verlässt sich auf eine auf SAS KI-Technologie basierende Engine für Personalisierung, um für seine Kunden das Marketing und die Kundenbindung zu verbessern.

Daiwa Securities - Der Finanzdienstleister hat ein Empfehlungssystem mit KI von SAS für seine Vertriebsmitarbeiter entwickelt. Das System analysiert und sagt neue Ereignisse für Kunden vorher, auf die es zu reagieren gilt, beispielsweise starke Preisschwankungen in ihren Anlageprodukten. Auf dieser Basis bekommen Mitarbeiter Vorschläge für relevante Produkte und Informationen, die sie dem Kunden anbieten können, um die Kundenbindung zu erhöhen und Abwanderungen zu verringern.

Volvo und Mack Trucks setzen KI-Lösungen von SAS ein, um Streaming-Daten aus dem Internet of Things (IoT) zu analysieren, die von großen Nutzfahrzeugen generiert werden. Auf der Grundlage dieser Information können dann Maßnahmen zur prädiktiven Wartung eingeleitet werden, um die Ausfallzeiten für Fahrzeugflotten zu minimieren.

circa 7.400 Zeichen

Pressekontakt

Dr. Haffa & Partner GmbH

Frau Anja Klauck
Karlstraße 42
80333 München

haffapartner.de
postbox@haffapartner.de

Firmenkontakt

SAS Institute GmbH

Herr Thomas Maier
In der Neckarhelle 162
69118 Heidelberg

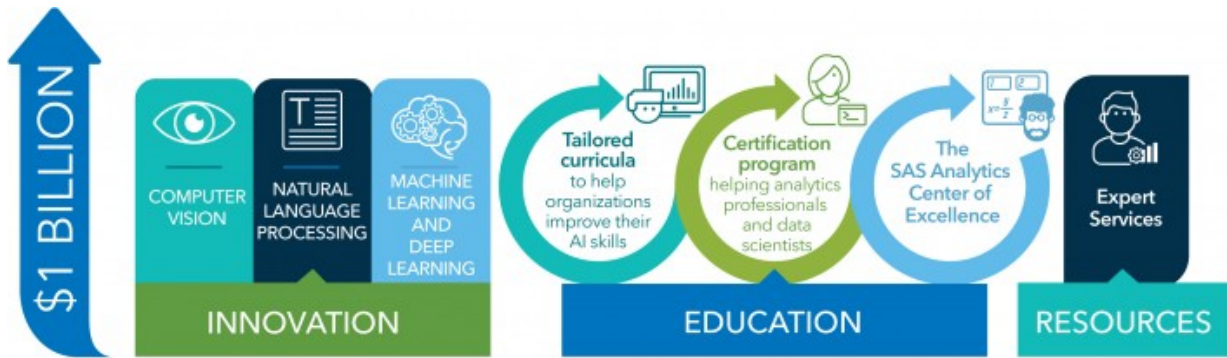
sas.de
thomas.maier@ger.sas.com

SAS ist Marktführer im Bereich Analytics und mit mehr als drei Milliarden US-Dollar Umsatz einer der größten Softwarehersteller. Kunden weltweit setzen innovative Software und Services von SAS ein, um Daten in Wissen zu verwandeln und intelligente Geschäftsentscheidungen zu treffen. Seit 1976 verschafft SAS Kunden THE POWER TO KNOW.

Mit SAS entwickeln Unternehmen Strategien und setzen diese um, messen den eigenen Erfolg, gestalten ihre Kunden- und Lieferantenbeziehungen profitabel, steuern in Echtzeit die gesamte Organisation und erfüllen regulatorische Vorgaben.

Firmensitz der US-amerikanischen Muttergesellschaft ist Cary, North Carolina. SAS Deutschland hat seine Zentrale in Heidelberg und weitere Niederlassungen in Berlin, Frankfurt, Hamburg, Köln und München. Weitere Informationen unter http://www.sas.com/de_de/company-information.html.

Anlage: Bild



SAS Invests \$1 Billion in AI

Empowering the next generation of AI possibilities